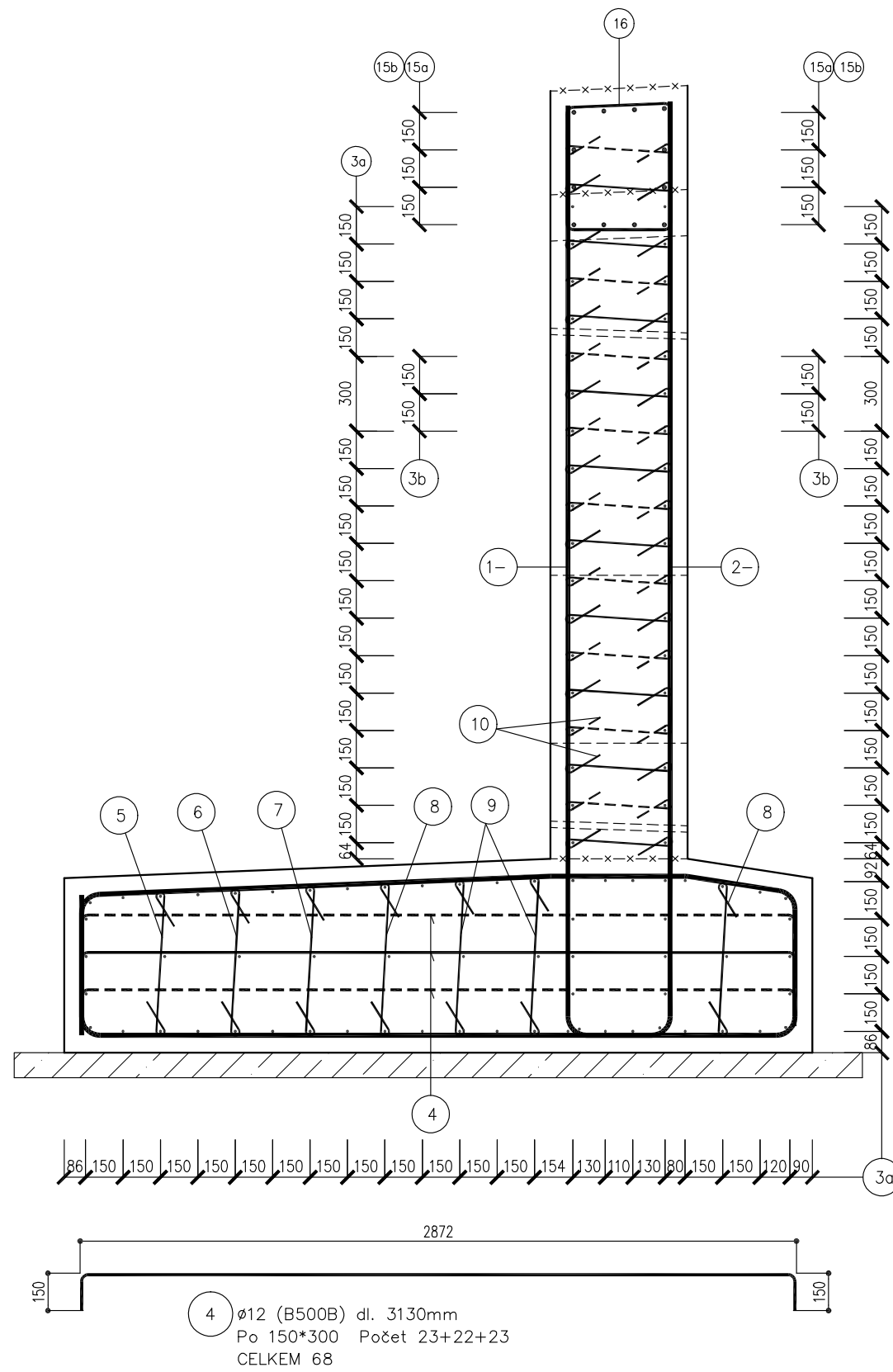


M 1:25

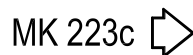


POL. Č.	φ [mm]	DĚLKA [mm]	KS	DĚLKA CELKEM [m]			
				B500B 8	B500B 12	B500B 16	B500B 20
1a	20	8 520	26				221,52
1b	20	6 000	19				114,00
2a	20	6 600	26				171,60
2b	20	4 070	19				77,33
3a	12	6 580	92		605,36		
3b	12	4 380	12		52,56		
4	12	3 130	68		212,84		
5	8	970	23	22,31			
6	8	980	23	22,54			
7	8	990	23	22,77			
8	8	1 000	46	46,00			
9	8	1 030	46	47,38			
10	8	830	230	190,90			
11	16	5 250	4			21,00	
12	20	6 820	4				27,28
13a	20	1 830	81				148,23
13b	20	3 230	25				80,75
13c	20	4 430	10				44,30
14	12	1 330	82		109,06		
15a	20	8 000	12				96,00
15b	20	3 810	12				45,72
16	12	2 100	71		149,10		
Délka celkem [m]:				351,90	1 128,92		1 026,73
Hmotnost [kg/m]:				0,395	0,888	1,578	2,466
Hmotnost dle průměru [kg]:				138,9	1 002,3	33,1	2 532,1
Celková hmotnost [kg]:				3 706,3			

**BETONÁŘSKÁ VÝZTUŽ - OCEL B500B**  
DLE ČSN EN 10080, ČSN 42 0139, ČSN EN 10027

## DLE ČSN EN 10080, ČSN 42 0139, ČSN EN 10027

## M 1:50



PRŮMĚR PRUTU	
$\varnothing \leq 16 \text{ mm}$	$\varnothing > 16 \text{ mm}$
4 $\varnothing$	7 $\varnothing$

- DISTANČNÍ PODLOŽKY - 4 ks/m<sup>2</sup>
- OPATŘENÍ PKO: VEŠKERÁ BETONÁŘSKÁ VÝZTUŽ VYSTUPUJÍCÍ Z PRACOVNÍCH SPÁR, KTERÁ NEBUDE ZABETONOVÁNA DO 8 TÝDNŮ, SE OCHRÁNÍ PO ZABETONOVÁNÍ V CELÉ VYSTUPUJÍCÍ DÉLCE ANTIKOROZNÍM NÁTÉREM

MINIMÁLNÍ	50 mm
NOMINÁLNÍ	60 mm

KÓTY VZTAŽENY K VNĚJŠÍMU OBRYSU VLOŽEK


KÓTY VZTAŽENY K OSE VLOŽEK

KONSTRUKČNÍ PRVEK	KATEGORIE POVRCHOVÉ ÚPRAVY
ZÁKLADY, DŘÍK ZDI - NEVIDITELNÉ PLOCHY	C1b
DŘÍK ZDI - VIDITELNÉ PLOCHY	C2d

DLE JEDNOTNÉ KVALITY POVRCHU BETONU PO ZHOTOVĚNÍ:  
 a) DOJADNÝ A JEDNOBARVÝ POVRCH – POVRCH S JEDNOTNOU BARVOU, ODSTĚNEM A STRUKTÚROU BEZ  
 ODCHYLEK UVEDENÝCH BODĚ A), S MOŽNOSTÍ ÚPRÁVY LOKÁLNÍCH DEFECTŮ NA NÁKLADY ZHOTOVITELE  
 SPECIÁLNÍM BETONOVÝM NÁLEPOM REPROFILOVNÍMI HMTAMI URČENÝMI PRO OPRAVY BETONU NA STAVBÁCH PK  
 d) POHLEDYVÝ STOKY NEBO DEFINOVANÝMI POVRCHOVÝMI VLASTNOSTI:  
 - POVRCH PO ODBĚDNĚNÍ JIŽ NEVYŽADUJE ŽÁDNOU DALŠÍ ÚPRAVU, DUTINY, HNÍZDA A KAVERNY SE  
 NEPŘIPOUŠTĚJÍ

k. ú. Kinská (771015)  
SOUŘADNICOVÝ SYSTÉM:  
VÝŠKOVÝ SYSTÉM:

D.1.2 Mostní objekty a zdi

VEDOUcí PROJEKTANT	ING. LENKA ONDRAČKOVÁ	<i>Lenka Ondračková</i>	ZHOTOVITEL:  TYŘSOVA 97, LHOTA, 724 29 HAJ V. BLESKOU IČO: 609 52 458
ZODPOVĚDNÝ PROJEKTANT	ING. LENKA ONDRAČKOVÁ	<i>Lenka Ondračková</i>	
VÝPRACOVAL	ING. LENKA ONDRAČKOVÁ	<i>Lenka Ondračková</i>	
TECHNICKÁ KONTROLA			
OBJEDMATEL: STATUTÁRNÍ MĚSTO TRINEC, JABLUNKOVSKÁ 160, 739 61 TRINEC			
KRAJ: MORAVSKOSLEZSKÝ	OKRES: FRYDEK-MÍSTEK	OBEC: TRINEC	
AKCE:	<b>Propustek ev. č. II-13, MK č. 222c, Trinec - Kónská - rekonstrukce</b>		DATUM 02/2024 MĚRITKO 1:50, 1:25 STUPEŇ PDPS ČÍSLO ZAKÁZKY 23-13 ČÍSLO PŘÍLOHY PÁRE <b>09</b>
OBJEKT:	<b>SO 201 Most</b>		
PŘÍLOHA:	<b>ČELNÍ ZEĎ NA VÝTOKU - VÝZTUŽ</b>		